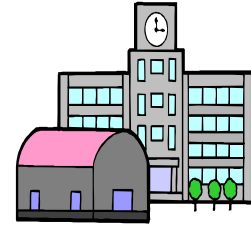




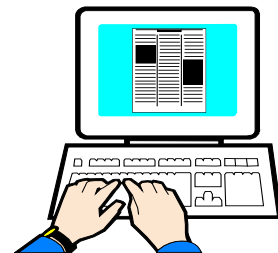
## 預備工作

- ① 庫存或刪除去年小一派位資料檔
- ② 學校管理模組
  - 設定新學年校曆和班級



## 使用系統

- ① 接收及匯入小一派位結果資料檔(六月)
- ② 查詢小一派位結果
- ③ 檢視學生資料



## OK 後期工作

- ① 學生資料模組
  - 註冊小一學生

